

PF

Doble efecto magnético

Carrera mm.	Ø 125	Ø 160	Ø 200	Ø 250
5				
10				
15				
20				
25				
30				
40				
50				
60				
80				
100				
125				
150				
200				
250				
300				
320				
350				
400				
450				
500				
600				
700				
800				
900				
1000				

Ejecuciones especiales

Carreras intermedias:



PJ Doble efecto vástago pasante magnético

Ejemplos para definición del código

SERIE	Ø DIÁMETRO	CARRERA MM.		
PF	125	0005	0100	0500
	160	0010	0125	0600
PJ	200	0015	0150	0700
	250	0020	0200	0800
		0025	0250	0900
		0030	0300	1000
		0040	0320	
		0050	0350	
		0060	0400	
		0080	0450	

EJEMPLO: Cilindro Compacto Interface ISO 15552 doble efecto magnético Ø 160 mm. carrera 80 mm.

SERIE	Ø DIAMETRO	CARRERA mm.	OPCIONES	
PF	1 6 0	0 0 8 0	IS	= PF1600080

VFL

Brida



Código	Descripción
VFL125	Brida VFL D.125
VFL160	Brida VFL D.160
VFL200	Brida VFL D.200
VFL250	Brida VFL D.250

VPE

Perno para charnela



Código	Descripción
VPE125	P. charnela VPE D.125
VPE160	P. charnela VPE D.160/200
VPE250	P. charnela VPE D.250

VCP

Pata



Código	Descripción
VCP125	Pata VCP D.125
VCP160	Pata VCP D.160
VCP200	Pata VCP D.200
VCP250	Pata VCP D.250

VCD

Charnela hembra estrecha para art. a escuadra con rótula DIN 648K



Código	Descripción
VCD125	Ch. hembra VCD D.125
VCD160	Ch. hembra VCD D.160
VCD200	Ch. hembra VCD D.200

VCF

Charnela hembra



Código	Descripción
VCF125	Ch. hembra VCF D.125
VCF160	Ch. hembra VCF D.160
VCF200	Ch. hembra VCF D.200
VCF250	Ch. hembra VCF D.250

VPS

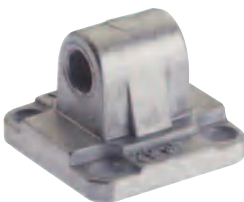
Perno antirotación para charnela hembra estrecha VCD



Código	Descripción
VPS125	P. antirotación VPS D.125
VPS160	P. antirotación VPS D.160/200

VCM

Charnela macho



Código	Descripción
VCM125	Ch. macho VCM D.125
VCM160	Ch. macho VCM D.160
VCM200	Ch. macho VCM D.200
VCM250	Ch. macho VCM D.250

VCS

Charnela macho estrecha con rótula DIN 648K



Código	Descripción
VCS125	Ch. macho VCS D.125
VCS160	Ch. macho VCS D.160
VCS200	Ch. macho VCS D.200



VAS

Contracharnela a 90°

Código	Descripción
VAS125	Contrach. a 90° VAS D.125
VAS160	Contrach. a 90° VAS D.160
VAS200	Contrach. a 90° VAS D.200



DSN

Sensor magnético

Código	Descripción
DSN0R2F20	REED 3-250V AC/DC conect. 2 m.
DSN1H3F20	E.Hall PNP 10-30V DC conect. 3 m.



VADZ

Articulación escuadra con rótula DIN 648K

Código	Descripción
VADZ125NE	Articulación VAD D.125



DSN2

Soporte para sensor

Código	Descripción
DSN2XF125T	S. sensor DSN2 D.125-160
DSN2XF200T	S. sensor DSN2 D.200/250

